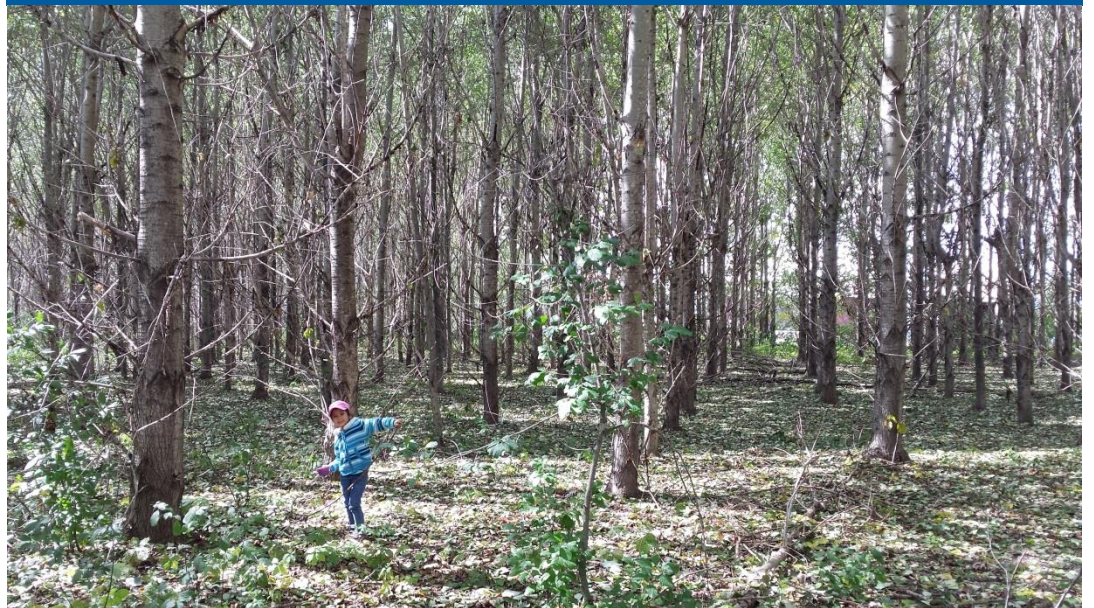


Printemps

2018

Ville de Sherbrooke

Arrondissement Rock Forest, St-Élie, Deauville



# Travaux d'aménagement forestier

Pour vous informer



## Travaux d'aménagement forestier

Pour vous informer

### Mot du directeur

Une forêt pour tous pour toujours! Ce slogan lancé par Domtar il y a près de 25 ans, est toujours d'actualité pour les forestiers rattachés au Service de l'approvisionnement en fibres de l'usine de Windsor. Ainsi, pour Domtar, les forêts en 2017, c'est beaucoup plus que de la fibre de bois. Par l'adhésion à la certification forestière FSC il y a plus de 15 ans, Domtar est devenue un leader de l'aménagement forestier durable en Amérique du Nord. Depuis, nos pratiques forestières n'ont cessé d'évoluer. Aujourd'hui, ce sont près de la moitié des volumes de fibre utilisés par de Domtar à Windsor, Québec, qui sont certifiés à la norme FSC. En plus de ses terrains privés, la fibre certifiée provient des petits propriétaires forestiers, de la forêt publique du Québec et des États du nord-est américain. Les terrains privés de Domtar à Windsor, soient 160 000 ha, ont obtenu la certification forestière FSC, il y a plus de 10 ans, en 2005. Ces forêts fournissent des services environnementaux pour la société et le processus de certification s'assure, de la protection des espèces menacées, de l'identification des forêts à haute-valeur pour la conservation et la démonstration de l'impact favorable pour les communautés des activités forestières de Domtar.

À tous les jours, l'approvisionnement en fibres fait face aux défis et enjeux de la gestion des forêts. Par exemple, la lutte aux changements climatiques et les épisodes météo extrêmes plus fréquents ont un impact sur les forêts. La forêt change rapidement et les espèces animales et végétales doivent s'adapter. L'inaction n'étant pas une solution aux changements climatiques, l'aménagement forestier doit se traduire par la sélection de mesures d'adaptation robustes et diversifiées. Pour y arriver, Domtar a lancé l'initiative : Aménagement Forestier Dynamique qui vise la mise en place d'actions proactives dans la gestion intégrée des ressources tout en favorisant le maintien et l'adaptation de la diversité des espèces et des écosystèmes.

Tout le travail d'aménagement des forêts et d'approvisionnement en fibres de l'usine de Windsor est réalisé par nos employés, par des entrepreneurs, par des propriétaires forestiers et par des fournisseurs de fibre fiers d'appartenir au secteur forestier. Cette chaîne d'approvisionnement est constituée de près de 1000 personnes, hommes et femmes, qui sont présents dans toutes les régions et communautés où sont situées les forêts feuillues et mixtes du Québec, de l'Ontario et du Nord-Est des États-Unis. Les fournisseurs de fibres sont importants pour l'usine de Windsor et nous avons bâti une relation d'affaires à long terme avec eux.

Par sa nature renouvelable, la fibre de bois utilisée de façon responsable constitue une bonne démonstration que l'aménagement forestier durable des forêts peut atteindre l'équilibre entre l'environnement, les enjeux sociaux et l'économie.

André Gravel, ing.f

Directeur Approvisionnement en fibres

## Travaux d'aménagement forestier Ville de Sherbrooke Arrondissement St-Élie d'Orford

Au cours du mois de mars 2018, des travaux d'aménagement forestier se dérouleront dans la plantation de peupliers hybrides sur la route 220 (Chemin de St-Élie) à St-Élie d'Orford. Ces travaux se réaliseront dans le cadre de notre plan annuel d'interventions forestières 2018. Les travaux seront réalisés à l'aide d'une abatteuse multifonctionnelle et d'un porteur forestier.



Nous vous invitons à consulter notre Plan annuel d'interventions forestières, notre Plan quinquennal d'aménagement forestier ainsi que le résumé de notre Plan d'aménagement sur : <http://mirador.domtar.com>

### Santé & sécurité

Pour des raisons évidentes de sécurité, nous vous demandons de ne pas accéder aux sites de récolte, aux aires d'entreposage des bois pour la durée des travaux. Il en va de votre sécurité et de celle des travailleurs forestiers.

Néanmoins, toute personne devant, dans le cadre de son travail, s'approcher des équipements doit :

- Porter les équipements de protection individuelle nécessaires (bottes, casque, lunettes, bandes réfléchissantes);
- Conserver une distance de sécuritaire de 50 mètres entre elle et les équipements;
- S'assurer d'un contact visuel avec l'opérateur.

### Conformité à la réglementation municipale

Tous les travaux (récolte et sylviculture) se réaliseront en conformité avec la réglementation municipale.

Domtar a obtenu de la Ville de Sherbrooke un certificat d'autorisation d'abattage d'arbre. Tous les travaux se dérouleront entre 7 :00 et 20 :00.



## Récolte | Mars 2018

Différents travaux seront réalisés selon les besoins des peuplements à traiter. Ainsi deux traitements sylvicoles seront pratiqués:

- Coupe progressive d'ensemencement (2.85 ha);
- Coupe totale de la plantation de peupliers hybrides âgée de 16 à 19 ans qui origine d'une friche agricole abandonnée (19.95 ha).

La Coupe progressive d'ensemencement aura peu ou pas d'impact visuel sur le paysage.

Cependant, la coupe totale dans la plantation de peupliers hybrides aura un impact visuel plus important.

## Équipements utilisés

### Abatteuse multifonctionnelle



### Porteur forestier



## Transport des bois

La livraison des bois s'effectuera immédiatement après la récolte tant pour le bois destiné à l'Usine de Domtar à Windsor que pour celui qui est destiné à nos clients (billes de sciage de feuillus et billes de sciage de résineux).

## Mise en marché

Pour chaque arbre récolté, nous visons le meilleur usage et la meilleure valeur des différents produits selon l'état des marchés. De plus, l'usage de bois à pâte pour produire notre papier contribue grandement à l'aménagement des forêts feuillues.

1	Qualité très élevée (1 à 5 %)	
	Déroulage	
	1 emploi / 200 m <sup>3</sup>	
2	Qualité élevée (10 à 20 %)	
	Sciage feuillus	
	1 emploi / 800 m <sup>3</sup>	
3	Qualité moyenne élevée (4 à 10 %)	
	Palettes, planchers	
	1 emploi / 1 000 m <sup>3</sup>	
4	Qualité trituration (65 à 85 %)	
	Pâtes et papiers	
	1 emploi / 2 000 m <sup>3</sup>	



Qualité trituration, sciure et biomasse	
Panneaux de particules	Grandes de bois
1 emploi / 5 000 m <sup>3</sup>	1 emploi / 15 000 m <sup>3</sup>

## Sylviculture

Dans le secteur de coupe totale de la plantation de peupliers hybrides, nous allons débiter dès cet automne les travaux de sylviculture suivants :

## Transport et épandage de MRF | printemps 2018

Afin de s'assurer de la croissance optimale du peuplier hybride, nous allons procéder à l'épandage de matières résiduelles fertilisantes (MRF) (biosolides papetiers et cendres de bois).

Domtar a obtenu du ministère du Développement durable, de l'Environnement et de la lutte aux changements climatiques (MDDELCC) un certificat d'autorisation.

*Pour de plus amples détails concernant l'épandage de MRF, consulter la section « Valorisation sylvicole de MRF ».*

### Équipement utilisé



## Préparation de terrain | printemps 2018

Pour préparer la plantation, nous utiliserons une pelle excavatrice qui renversera une parcelle de sol pour en faire un petit monticule sur lequel sera planté un peuplier.

## Travaux d'aménagement forestier

Pour vous informer

Cette façon de faire permet de réduire la compétition herbacée, d'ameublir le sol et d'améliorer le drainage autour du plant. Cette technique nous permet de ne pas faire usage d'herbicide.

### Reboisement | printemps 2018

Les plants seront mis en terre sur le dessus du monticule par des travailleurs sylvicoles de la région au printemps 2018.

Pour de plus amples détails concernant le peuplier hybride, consulter la section « Peuplier hybride chez Domtar ».

Nous vous invitons à consulter la visite virtuelle du peuplier hybride sur : <http://mirador.domtar.com>

## Valorisation sylvicole de MRF

La valorisation sylvicole consiste à épandre une matière résiduelle fertilisante (MRF) telle que, par exemple, des biosolides papetiers ou des boues municipales. Depuis 2009, Domtar a réalisé l'épandage de plus de 115 000 tonnes de biosolides papetiers et 10 000 tonnes de boues municipales en Estrie et en Beauce. Par ailleurs, plusieurs agriculteurs utilisent des biosolides papetiers pour fertiliser leurs cultures. Voici comment cette activité s'insère dans les 3 sphères du développement durable :

**Environnemental** : Selon le MDDELCC, la valorisation de MRF est la meilleure façon au point de vue environnemental de recycler ce produit. On réduit ainsi l'émanation de gaz à effet de serre (GES) comparativement à l'enfouissement tout en favorisant la croissance des arbres qui eux fixent les GES: un double avantage. En respectant les critères du MDDELCC la valorisation sylvicole représente un risque négligeable pour l'environnement.

**Économique** : L'épandage de MRF représente une fertilisation très intéressante. Ce coût est inférieur au coût d'enfouissement.

**Social** : Socialement, nous sommes confrontés à devoir gérer ces produits. Que ce soit via les usines de filtration des eaux ou via nos fosses septiques, nous générons tous des MRF. La valorisation sylvicole s'insère dans une solution globale où d'ici 2020, l'enfouissement ou le brûlage des MRF pour élimination ne serait plus autorisé (orientation du MDDELCC). D'ailleurs, depuis quelques années, Domtar, par l'entremise de l'entreprise Viridis environnement, est un des partenaires de la valorisation des boues de la ville de Sherbrooke.

## Impacts sur la population

Les travaux se réaliseront en conformité avec la réglementation de la municipalité et les exigences du MDDELCC.

Plusieurs mesures seront également respectées afin d'assurer la protection des cours d'eau et les inconvénients pour les voisins. Ainsi, afin de minimiser les

odeurs, une distance minimale de 75 mètres des maisons est à respecter. Aussitôt l'épandage terminé, les odeurs s'estompent en quelques jours. D'autres produits (cendres et boues de chaux) peuvent être épandus plus près, car ils ne causent pas d'odeurs.

Dans un horizon de 5 ans, la plantation aura évolué vers une jeune forêt.

## Peuplier hybride chez Domtar

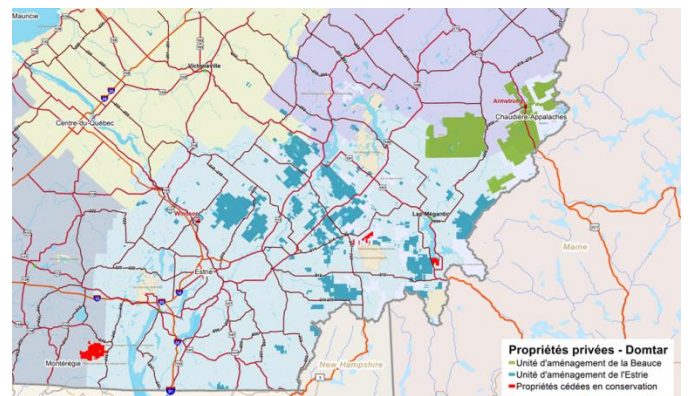
Notre intérêt pour les arbres à croissance rapide a débuté dans le milieu des années 90. En effet, notre besoin de diversifier nos sources d'approvisionnement a fait en sorte que des études de faisabilité furent entreprises à l'usine Domtar de Windsor pour y implanter un réseau de plantations de peupliers hybrides.

Au total, 5% des propriétés de Domtar seront aménagées en plantation de peuplier hybride. Celles-ci combleront 3% des besoins de l'usine alors qu'actuellement, 100% des propriétés en combent environ 15%.

Qu'est-ce que le peuplier hybride ? Pour obtenir un peuplier hybride, on combine diverses espèces de peupliers naturels qui présentent des caractéristiques avantageuses telles que la résistance aux maladies et aux climats rudes et une croissance rapide. Il importe de préciser qu'il ne s'agit pas d'organismes génétiquement modifiés (OGM). Lorsque tout va bien, le peuplier hybride peut être récolté à partir de l'âge de 15 ans alors qu'il aura un diamètre équivalent à un peuplier naturel âgé de 40 à 45 ans. Le développement des hybrides est assuré par le ministère des Forêts, de la Faune et des Parcs du Québec (MFFP) et la populiculture (la culture des peupliers) est appuyée par le Réseau Ligniculture Québec (RLQ) qui en fait la promotion et supporte la recherche et le développement des connaissances.

## Nos forêts

Le Service d'approvisionnement en fibres de Windsor gère près de 160 000 hectares de forêt privée répartis dans les régions administratives de Chaudière-Appalaches, Estrie et Centre du Québec.



Pour nous, la fibre du bois est plus qu'une simple matière première. Elle est d'abord et avant tout une ressource renouvelable. C'est pourquoi toutes les activités forestières gérées par Domtar sont certifiées ISO 14001, FSC® (Forest Stewardship Council) et SFI (Sustainable Forest Initiative) et toutes les usines de Domtar se conforment aux politiques forestière et environnementale de l'entreprise qui visent à favoriser le développement durable. Domtar, soucieuse de l'environnement et de la pérennité de la forêt, a mis en place des politiques visant à encadrer les orientations de l'entreprise dans son développement et ses objectifs d'aménagement forestier.

Domtar élabore son plan d'aménagement en respectant les politiques corporatives, les lois et règlements en vigueur et selon les objectifs d'aménagement forestier spécifiques :

- Maintenir une forêt en santé
  - S'inspirer du régime de perturbations naturelles;
  - Aménager en fonction de la réalité terrain.
- Développer une forêt productive
  - Maintenir d'année en année le volume de bois exploitable;
  - Augmenter le rendement en croissance des sites les plus riches par la réalisation de traitements sylvicoles ciblés, incluant la ligniculture;
  - Maximiser la rentabilité forestière par la production de produits à valeur ajoutée et par l'efficacité des opérations.
- Protéger et mettre en valeur les autres ressources de la forêt.

## Un avantage stratégique

Les forêts privées de Domtar constituent un élément stratégique privilégié dans le panier d'approvisionnement de l'usine de Windsor. Des investissements importants sont faits en sylviculture afin de maintenir et augmenter la productivité de ses forêts.

## Source de bien-être et d'activités

Un grand nombre d'activités récréatives sont pratiquées sur les propriétés forestières de Domtar. Outre la chasse et la pêche qui sont pratiquées sur toutes les propriétés via des Clubs de chasse et pêche, on compte plusieurs sentiers pédestres, équestres, cyclables, pour motoneige et véhicules hors route.

## Source de travail

Les opérations forestières (travaux sylvicoles, d'inventaire et de martelage) sont réalisées en faisant appel à des entrepreneurs localisés à proximité des propriétés de

Domtar. Au total ces travaux occupent près de 300 employés, dont la majorité travaille à temps complet.

## À propos de Domtar

*(source : site internet de Domtar inc.)*

Nous concevons, fabriquons, commercialisons et distribuons un vaste éventail de produits à base de fibre, dont des papiers de communication, des papiers de spécialité et d'emballage, ainsi que des produits d'hygiène absorbants. Nos activités reposent sur un réseau d'installations de classe mondiale destinées à la transformation de la fibre de bois. Ces actifs produisent de la pâte à papier, de la pâte en flocons et de la pâte de spécialité. Nous exploitons les secteurs d'activités suivants : les Pâtes et papiers et les Soins personnels. Nous avons enregistré des revenus de 5,6 milliards de dollars en 2014, dont 83 % environ sont attribuables au secteur des Pâtes et papiers et 17 % environ au secteur des Soins personnels.

## Pâtes et papiers

*(source : site internet de Domtar inc.)*

Nous produisons 4,1 millions de tonnes métriques de pâte de feuillus, de pâte de résineux et de pâte en flocons dans 12 de nos 13 usines. La majeure partie de la pâte que nous produisons est utilisée à l'interne pour la fabrication de papier et de produits de consommation, le reste étant vendu comme pâte commerciale. Nous achetons également de la pâte à papier auprès de tiers, ce qui nous permet d'optimiser la logistique de notre capacité de pâte tout en réduisant les coûts de transport.

Nous sommes le plus grand distributeur et fabricant intégré de papier non couché sans pâte mécanique en Amérique du Nord. Nous exploitons neuf usines de pâtes et papiers et une usine de papier (huit aux États-Unis et deux au Canada) qui possèdent une capacité de production annuelle d'environ 3,4 millions de tonnes de papier non couché sans pâte mécanique. Nos exploitations de fabrication de papier s'appuient sur 13 exploitations de façonnage et de fabrication de formulaires (incluant un réseau de 10 installations situées en dehors de nos usines de fabrication de papier). Près de 79 % de notre capacité de production de papier provient des États-Unis et le reste, soit 21 %, provient du Canada.

Nous produisons de la pâte commerciale en sus de nos besoins internes à nos trois usines de pâte non intégrées situées à Kamloops, à Dryden et à Plymouth, de même qu'à nos usines de pâtes et papiers d'Ashdown, d'Espanola, de Hawesville, de Windsor, de Marlboro et de Nekoosa. Nous vendons approximativement 1,7 million de tonnes métriques de pâte par année, selon la conjoncture du marché. Environ 53 % de notre capacité de production de pâte commerciale provient des États-Unis et le reste, soit 47 %, provient du Canada.



## Travaux d'aménagement forestier

Pour vous informer

### Soins personnels

(source : site internet de Domtar inc.)

Notre secteur des Soins personnels englobe la fabrication, la commercialisation et la distribution de produits d'hygiène absorbants, distribués principalement sous les marques Attends®, IncoPak et Indasec®. Nous sommes l'un des principaux fournisseurs de produits d'incontinence pour adultes vendus en Amérique du Nord et en Europe, de même que de couches pour bébé. Nous distribuons nos produits dans les réseaux de la santé et de la vente au détail. Le 2 janvier 2014, nous avons augmenté notre présence dans le secteur et notre gamme de produits en faisant l'acquisition de la société Laboratorios Indas S.A.U. (« Indas »).

Nous exploitons sept établissements de fabrication, et chacun d'eux a la capacité de produire plusieurs catégories de produits. À notre établissement de Jesup, nous disposons de capacités de recherche et de développement et possédons des chaînes de production qui fabriquent des tissus à noyaux absorbants de type « airlaid » et laminés ultrafins de haute qualité. Nous exerçons également des activités de recherche et de développement au siège social divisionnaire, situé à Raleigh, en Caroline du Nord.

### Usine de Windsor

(source : Brochure promotionnelle de l'Usine de Windsor.)

Située dans les Cantons-de-l'Est au Québec, l'usine de Windsor est la dernière usine de papier fin intégrée encore active au Canada. Couvrant une superficie de 1,5 km de long et comptant plus de 800 employés, c'est l'un des plus importants employeurs de la région.

Ses clients sont principalement situés aux États-Unis et au Canada, où elle distribue respectivement près de 52% et 46% de sa production. Cependant, son emplacement stratégique et la diversité des moyens de transport actuels (terrestre, ferroviaire, maritime ou intermodal) lui permettent de bénéficier d'une Couverture géographique très large (Europe, Asie et Moyen-Orient).

## Votre opinion est importante pour nous

Nous vous invitons à visiter le site Internet de Domtar au <http://mirador.domtar.com> pour consulter notre planification annuelle, nos visites virtuelles ainsi que le résumé de notre plan d'aménagement forestier et à nous soumettre vos questions ou vos commentaires via ce site ou à l'adresse électronique suivante :

[foresterie.windsor@domtar.com](mailto:foresterie.windsor@domtar.com).

## Personnes-ressources

### Planification et certification

Élise Jolicoeur, ing.f.

Superviseure, planification et certification forestière

Téléphone : 418 597-3311, poste 22

Christian Guimont, ing.f.

Coordonnateur, planification et certification forestière

Téléphone : 819 845-2771, poste 58380

### Opérations forestières

Francis Bombardier, tech.for.

Superviseur, opérations forestières

Téléphone : 819 845-2771, poste 58405

Steve Reynolds, ing.f.

Coordonnateur, opérations forestières

Téléphone : 819 845-2771, poste 57336

### Sylviculture

Félix Brochu-Marier, ing.f.

Superviseur, opérations forestières

Téléphone : 819 845-2771, poste 58032

Patrick Cartier, ing.f.

Coordonnateur, Sylviculture et gestion foncière

Téléphone : 819 845-2771, poste 58658



Cet outil disponible sur internet ([mirador.domtar.com](http://mirador.domtar.com)) permet de :

- Visualiser notre planification des travaux d'aménagement forestier.
- Imprimer vos propres cartes en format « pdf » selon l'échelle et les informations requises.
- Consulter notre résumé du plan d'aménagement forestier.
- Consulter nos visites virtuelles. A ne pas manquer!
- Naviguer à l'aide de votre GPS lorsque vous parcourez le territoire (un signal cellulaire avec un forfait de données est nécessaire).



Usine de Windsor  
Service d'approvisionnement en fibres  
609, Rang 12, C.P. 1010  
Windsor QC J1S 2L9

